

Die richtige Lösung für Ihr Unternehmen

Ricoh Hybrid Flatbed Pro™ TF6251

Bildqualität, Produktivität und Flexibilität für Grafikanwendungen



Pro™
TF6251

116
m²/h

Vollfarb-
druck auf
feste Werk-
stoffe

Druckt auf Holz,
Glas, Metall
und weitere
Materialien mit
einer Stärke von
bis zu 110 mm

Pro™
TF6251

67
m²/h

Vollfarb-
druck auf
flexible
Medien

Druckt auf
PVC, PET, Banner,
Polyester,
Gewebe mit
einer Breite bis
2.190 mm





Bis zu 116 m²/h: Produktiv und wirtschaftlich

Die ideale Lösung für eine breite Medienevielfalt und hohes Anwendungspotential

Durch das schnelle und effiziente Bedrucken von Trägermaterialien mit einer Stärke von bis zu 11 cm ermöglicht Ihnen der neue Ricoh Pro TF6251 UV-Flachbettdrucker den Einstieg in den profitablen Schilder- und Grafikmarkt.

Der von Ricoh entwickelte Flachbettdrucker Pro TF6251 ist die ideale Lösung, um die Produktivität zu steigern* und das Anwendungsspektrum über herkömmliche Beschilderungen hinaus zu erweitern. Erschließen Sie neue Märkte zum Beispiel durch kleinauflagige Verpackungen und Werbeartikel oder Anwendungen für Industrie- und Inneneinrichtung. Erreichen Sie eine branchenführende Produktivität und realisieren Sie ehrgeizige Wachstumspläne durch hohe Gewinnpotenziale, niedrige Betriebskosten, hervorragende Bildqualität und außergewöhnliche Zuverlässigkeit.

*Die Produktivität variiert je nach Druckmodus und Medientyp.

Hohe Leistung. Hohe Flexibilität.

MODUS	VARIANTEN
Standard	C, M, Y, K, W, CI, Pr
Doppel-Weiß	C, M, Y, K, W, W

Druckgeschwindigkeiten von bis zu 116 m²/h

Der Ricoh Pro TF6251 bietet branchenführende Druckgeschwindigkeiten von bis zu 116 m²/h im 4C-Entwurfsmodus und 48 m²/h im 4C-Standardmodus. Die Grundlage dafür bildet die in der Industrie anerkannte Druckkopf-Technologie von Ricoh. Die 12 MH54-Druckköpfe sind in drei Reihen versetzt angeordnet, um eine hohe Produktivität und eine hervorragende Bildqualität zu gewährleisten – ideal für höchste Produktionsanforderungen.

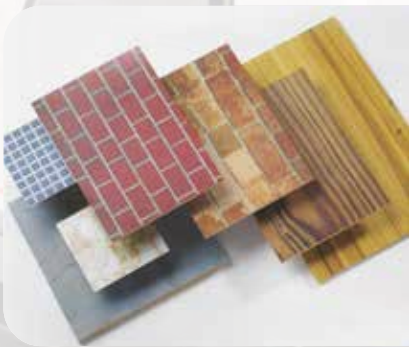
In der Standardkonfiguration des Flachbettdrucks kann der Primer in allen Druckmodi verwendet werden.

Drucken mit Mehrwert

Aus zwei verfügbaren Tintensorten können Sie den idealen Tintentyp für Ihre Anwendung, Ihr Material und Ihre Anforderungen auswählen.

- **RICOH Pro UV Ink GP120** Tinte mit einem überragenden Farbraum (Grafikanwendungen).
- **RICOH Pro UV Ink DG130** Vielseitige Tinte mit hoher Haftung und breitem Farbraum.

Bei Einsatz der Rollenoption sind die GP-Tinten obligatorisch.



Praktisch unbegrenzte Anwendungsmöglichkeiten

Das System bedruckt eine Vielzahl von festen und flexiblen Medien mit einer Stärke von bis zu 11 cm. Ideal für herkömmliche Schilder- und Grafikanwendungen oder zur Expansion in neue Marktbereiche wie Dekoration, Verpackungen und Werbeartikel.

Hohe Medienflexibilität für mehr Rendite

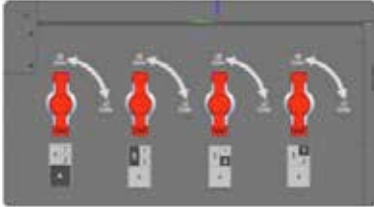
- Feste Werkstoffe: 2.500 x 1.300 mm
- Rollenmedien: Breite 2.190 mm
- Greenguard-zertifizierte, geruchsarme UV-Tinte, ideal für Innenanwendungen
- Unterstützung für Medien mit bis zu 11 cm Stärke
- Die speziell entwickelte UV-LED-Tinte von Ricoh ist flexibel und bietet eine ausgezeichnete Haftung. Sie härtet sofort aus und kann unmittelbar nach dem Drucken weiterverarbeitet werden.

2.500 x 1.300 mm

Bis zu 11 cm Medienstärke



Zuverlässig und einfach zu bedienen



Vacuum lever switches

Mehrzonens-Vakuumsystem

Vier unabhängige Vakuumzonen ermöglichen den Druck auf unregelmäßigen, ungewöhnlich geformten oder aus mehreren Teilen bestehenden Druckmedien – eine Vormaskierung ist nicht erforderlich.

Ionisator-Funktion

Die Ionisator-Funktion wirkt der statischen Aufladung entgegen und gewährleistet damit eine optimale Präzision beim Tintenauftrag. Das Ergebnis ist eine gleichbleibende Bildqualität und Produktivität.



Rollenoption

Drucken Sie auf feste oder flexible Medien. Mit dem Ricoh Pro TF6251 und der Rollenoption erweitern Sie Ihr Anwendungsspektrum und erzielen konsistente Farben auf festen und flexiblen Medien. Die Rollenoption erlaubt Medienbreiten von bis zu 2.200 mm und ein Gewicht von bis zu 55 kg, einschließlich dünner, wärmeempfindlicher Substrate.

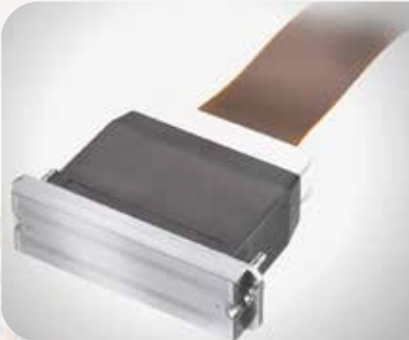
Bei Verwendung der Rollenoption ist die GP120-Tinte erforderlich. Clear- und Primer-Tinten können beim Drucken mit der Rollenoption nicht verwendet werden.

Ausgefeilte Medienhandhabung

- Die Registerstifte ermöglichen eine genaue Positionierung der Medien auf dem Tisch und gewährleisten so die exakte Registerhaltigkeit beim doppelseitigen Druck sowie eine präzise Bildplatzierung.
- Die automatische Medienhöhenenerkennung misst die Materialhöhe und erlaubt eine exakte Positionierung von Druckköpfen und Schlitten für eine optimale Druckleistung.



Lange Lebensdauer dank Ricoh-Technologie



Hochzuverlässige Bildqualität

Die Inkjet-Druckköpfe von Ricoh sind aus Edelstahl gefertigt und wurden so konzipiert, dass sie über Jahre hinweg eine unverändert hohe Qualität gewährleisten. Mit 1280 Düsen pro Druckkopf verfügen sie über eine native Auflösung von 600 dpi. Die Multidrop-Fähigkeit ermöglicht durch vier Graustufen einen hochpräzisen Druck mit feinen Details, scharfen Buchstaben, glatten Abstufungen und naturgetreuen Hauttönen.

Einfache und sichere Wartung

- Die automatische Reinigungsstation (automatische Wartung) vereinfacht die täglichen Arbeitsabläufe des Bedieners und hält die Druckköpfe sauber.
- Der Crashesensor minimiert Medieneinschläge und schützt die Druckköpfe.
- Die Personenerkennung von Ricoh schützt Ihre Mitarbeiter vor Verletzungen während des Druckbetriebs.



Eine kosteneffiziente Lösung

Das intelligente Ressourcenmanagement und die optimierte Schnittstellentechnologie von Ricoh ermöglichen die einfache und kostengünstige Produktion von Kleinauflagen und Einzelaufträgen. Die Investitionsrendite von Spezialaufträgen wird dadurch deutlich erhöht. Die LED-Lampen wiederum sparen nicht nur Energie, sondern sind auch auf Langlebigkeit und geringere Ausfallzeiten ausgelegt.

Ricoh-Weißtinte bietet Designern neue Möglichkeiten

- Die Weißtinte von Ricoh sorgt für attraktivere Ergebnisse und erweitert das Anwendungsspektrum.
- Auf transparenten oder farbigen Materialien hilft eine Grundierung aus Weißtinte, die natürliche Lebendigkeit der Farben zu erhalten.
- Durch dreischichtigen Druck – mit einer weißen Tintenschicht zwischen zwei Farbschichten – wird auf beiden Seiten ein Bild sichtbar.



Ricoh Pro TF6251.

Alles, was Sie für den Erfolg brauchen.



Grenzenlose Druckmöglichkeiten

- 1 Trägermaterialien bis zu 11 cm
- 2 Rollenoption für mehr Vielseitigkeit und Konsistenz bei festen und flexiblen Medien
- 3 Hohe Produktivität: bis zu 116 m²/h im 4C-Entwurfsmodus
- 4 Integrierter Vakuumschisch mit Registerstiften
- 5 Speziell entwickelte Schutzeinrichtungen mit Sensoren für die Betriebssicherheit
- 6 Hochzuverlässige Ricoh-Druckköpfe
- 7 Energiesparende LED-Lampen
- 8 Neu entwickelte UV-Tinten (Varianten: Industrie, Schilder & Grafik, Flexibel)
- 9 Bedienerfreundliche Frontklappe

Erleben Sie unser Know-how und unseren Support

Möchten Sie mit eigenen Augen sehen, wie Ihr Unternehmen vom neuen, selbst entwickelten Flachbettdrucker von Ricoh und der weltweit führenden Inkjet-Technologie profitieren kann? Dann besuchen Sie uns im Customer Experience Centre (CEC) von Ricoh Europe in Großbritannien.

Hier finden Sie unser Inkjet-Technologiezentrum, wo unsere Wissenschaftler erforschen, wie Technologien anhand von Flüssigkeitsverträglichkeit, Strahlverhalten und Komponenten-Anwendungskompatibilität für verschiedene Industrieanwendungen optimiert werden können. Unsere Experten stehen Ihnen gern mit technischer Unterstützung und fachlicher Beratung zur Seite.

Neben praxisorientierter Beratung erhalten Sie hier Live-Vorführungen unserer innovativen Inkjet- und Piezo-Technologien, erfahren die Vorteile unserer UV-Härtung gegenüber herkömmlichen Heizstrahlern und können noch einiges mehr erleben.

Das Customer Experience Center demonstriert die Vielfalt an Unterstützung und Beratung, die Sie von Ricoh erwarten können – einem Unternehmen, das seit rund vierzig Jahren Innovationsführer in der Inkjet-Technologie ist.



Die Inkjet-Druckköpfe von Ricoh

Ricoh bietet Inkjet-Kompetenz

Ricoh ist ein führender Innovationsträger in der Inkjet-Technologie: Wir haben unsere eigenen Piezo-Druckköpfe entwickelt, und in speziellen Forschungs- und Entwicklungseinrichtungen in der EU und in Japan arbeiten wir an der Optimierung dieser Drucktechnologien.

Das Inkjet-Know-how von Ricoh ist so begehrt, dass es auf den verschiedensten Gebieten – etwa 3D- und Textildruck – auch von Partnerunternehmen eingesetzt wird.

Ricoh verfügt zudem über proprietäre AR-Latex- und Gelbtinten-Rezepturen. Dadurch können wir Technologien und Verbrauchsmaterialien nahtlos integrieren und so optimierte Leistungen erzielen.



Ricoh Pro TF6251

SYSTEMSPEZIFIKATIONEN

RICOH Pro TF6251

Modellname	Ricoh Pro™ TF6251	
Typ	Vollwertiger Flachbettdrucker	
Druckmethode	UV-Inkjet	
Druckkopf	RICOH MH54-REIHE	
Anzahl Inkjet-Druckköpfe	12	
Auflösung	Max.: 635 x 1.800 dpi	
Tintentyp	UV	
Tinte	CMYKW, Clear und Primer	
Tintenvarianten	GP120: CMYKW, DG130: CMYKW Clear, T7210: Primer	
Tintenkonfiguration	Standard, Doppel-Weiß	
Aushärtungsmethode	LED	
Tintenbehälter-Kapazität	CMYK und Clear	11 pro Farbe
	Weiß	GP120: 900 ml, DG130: 850 ml
	Primer	1 l
Tintenbehälter-Kapazität des Systems	2,5 l	
Medien	Feste Werkstoffe: Acryl, PETG, PC, PVC, Glas, Aluminium, Stahl, Holz, MDF Rollenmedien: PVC, PET, Banner, Polyester, Gewebe	
Max. Druckgröße (BxT)	Feste Werkstoffe: 2.500 x 1.300 mm Rollenmedien: 2.190 mm Breite	
Medien	Max. Größe	Feste Werkstoffe: 2.510 x 1.310 mm Rollenmedien: 2.200 mm Breite, 300 m Länge
	Stärke	Feste Werkstoffe: 110 µm Rollenmedien: 110 µm – 432 µm
	Gewicht	Feste Werkstoffe: 45 kg/m² Rollenmedien: 55 kg
	Rollenoption	Verfügbar
Schnittstelle	USB 3.0	
Farb-RIP	ColorGATE	
Abmessungen	Breite	4.812 mm (mit installierter Rollenoption: 4.812 mm)
	Tiefe	2.200 mm (mit installierter Rollenoption: 2.817 mm)
	Höhe	1.580 mm (mit installierter Rollenoption: 1.580 mm)
Gewicht	Unter 1.650 kg (mit installierter Rollenoption: unter 2.200 kg)	
Vakuumbereich	Bis zu 4 Zonen	
Stromversorgung	EMEA/Asien: AC 400 V 3P/N/PE, 25 A, 50/60 Hz Nordamerika: AC 208–240 V 3P/N/PE, 30 A, 60 Hz	

Druckgeschwindigkeit

Modus			Ricoh Pro UV-Tinten GP120		Ricoh Pro UV-Tinten DG130
			Flachbett	Rollenoption	Flachbett
Standard	4C	Entwurf	116 m²/h	67 m²/h	116 m²/h
		Produktion	64 m²/h	43 m²/h	64 m²/h
		Standard	48 m²/h	35 m²/h	48 m²/h
		Qualität	32 m²/h	25 m²/h	32 m²/h
		Hohe Qualität	16 m²/h	13 m²/h	16 m²/h
	4C + W	Entwurf	-	-	-
		Produktion	30 m²/h	24 m²/h	30 m²/h
		Standard	15 m²/h	13 m²/h	15 m²/h
		Qualität	10 m²/h	8 m²/h	10 m²/h
		Hohe Qualität	6 m²/h	5 m²/h	6 m²/h
Doppel-Weiß	4C	Entwurf	116 m²/h	67 m²/h	116 m²/h
		Produktion	64 m²/h	43 m²/h	64 m²/h
		Standard	48 m²/h	35 m²/h	48 m²/h
		Qualität	32 m²/h	25 m²/h	32 m²/h
		Hohe Qualität	16 m²/h	13 m²/h	16 m²/h
	4C + W	Entwurf	-	-	-
		Produktion	40 m²/h	30 m²/h	40 m²/h
		Standard	20 m²/h	17 m²/h	20 m²/h
		Qualität	13 m²/h	11 m²/h	13 m²/h
		Hohe Qualität	10 m²/h	8 m²/h	10 m²/h

PC-Anforderungen

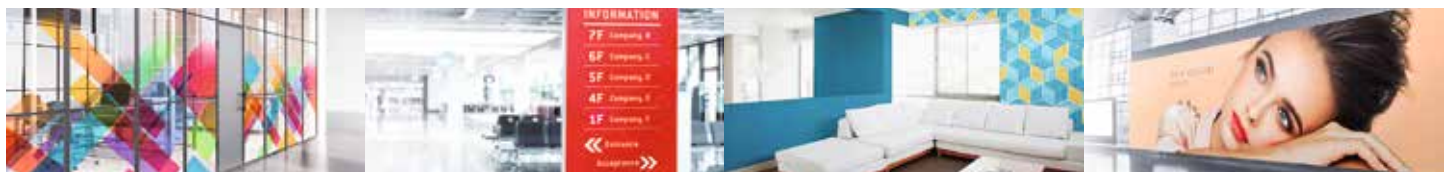
Drucksteuerungs-Software

Windows®-Betriebssystem	Windows®7, Windows®10(64 Bit)
CPU	Intel® Core™ i5 2 GHz oder höher empfohlen
Arbeitsspeicher	4 GB oder mehr empfohlen
Bildschirmauflösung	Mind. 1366 x 768, mind. 16 Bit Farbtiefe
HDD	Installationsbedarf 1 GB oder mehr
	Arbeitsbedarf 100 GB

ColorGATE Select (im Lieferumfang des Ricoh Pro TF6251)

Windows®-Betriebssystem	32-Bit / 64-Bit-Betriebssysteme unterstützt - Windows®7, (Professional, Enterprise, Ultimate) - Windows®8, Windows®10 (Pro, Enterprise) - Mac OS X 10.5.2 oder höher mit Parallels Desktop 4.0 oder höher für Mac
CPU	Intel® i7/AMD Quad-Core 3 GHz oder höher empfohlen
Arbeitsspeicher	16 GB oder mehr empfohlen
HDD	Arbeitsbedarf 80 GB oder mehr empfohlen

- Das Erscheinungsbild und die technischen Daten des Produkts können ohne vorherige Ankündigung zu Verbesserungszwecken geändert werden.
- Die tatsächliche Produktfarbe kann von den Abbildungen abweichen.
- Windows ist eine eingetragene Marke oder eine Marke von Microsoft Corp. in den Vereinigten Staaten und/oder anderen Ländern.
- Intel® ist eine eingetragene Marke von Intel Corporation in den Vereinigten Staaten und/oder anderen Ländern.
- Alle Firmen- und Produktnamen sind Marken oder eingetragene Marken der jeweiligen Unternehmen.
- Für Einzelheiten zu Leistung, technischen Daten, einschränkenden Bedingungen usw. wenden Sie sich bitte an Ihren lokalen Ansprechpartner.



RICOH
imagine. change.

www.ricoh.de

Die Fakten und Zahlen in dieser Broschüre beziehen sich auf spezifische Geschäftsfälle. Individuelle Bedingungen führen eventuell zu abweichenden Ergebnissen. Alle Unternehmens-, Marken-, Produkt- und Servicenamen sind Eigentum und eingetragene Marken ihrer entsprechenden Eigentümer Copyright © 2019 Ricoh Europe PLC. Alle Rechte vorbehalten. Diese Broschüre, deren Inhalt und/oder Layout dürfen nur mit der vorherigen schriftlichen Erlaubnis von Ricoh Europe PLC verändert und/oder angepasst, teilweise oder vollständig kopiert und/oder in andere Dokumente eingefügt werden.

