

Farb-Inkjet-Rollendrucksystem

**RICOH**  
imagine. change.

# RICOH Pro™ VC60000



Pro VC60000

150  
mpm

Farbe

# Hochvolumige, qualitativ hochwertige Drucke

Nicht jeder Druckauftrag ist gleich. Mit Ricohs Inkjet-Rollendrucksystem Pro™ VC60000 sind Sie in der Lage vollständig personalisierte Druckprodukte zu erzeugen. Egal, ob Bücher, Broschüren, Direktmail- oder Transaktionsdokumente wie z.B. Rechnungen, Sie können jedem Druckauftrag variable Daten hinzufügen. Nutzen Sie diese Vorteile, die mit dem Offsetdruck nicht möglich sind, und bieten Sie damit Mehrwerte und neue Umsatzmöglichkeiten.

Das Rollendrucksystem RICOH Pro™ VC60000 ist das Ergebnis jahrzehntelanger Erfahrung von Ricoh in der Forschung, Entwicklung und Herstellung von Inkjet-Technologien. Nachfolgend erhalten Sie eine Übersicht der wichtigsten Merkmale der Pro™ VC60000:

- Ricoh-Edelstahl-Inkjetdruckköpfe der neuesten Generation bieten eine hohe Auflösung bei langer Lebensdauer
- Die neuen Ricoh-Pigmenttinten auf Wasserbasis zeichnen sich durch wirtschaftlichen Tintenverbrauch und einen erweiterten Farbraum aus
- Die Dynamic Image Shift-Technologie sorgt für eine einzigartige Farbregistrierung. In Kombination mit der Dynamic Printhead Positioning-Technologie für die Registerhaltigkeit wird eine hervorragende Druckqualität erreicht.
- Neben der Verarbeitung von gestrichenen und ungestrichenen Inkjet-Papieren sowie ungestrichenen Offset-Papieren ermöglicht die neue Ricoh-Tinte den Druck auf eine breite Palette von gestrichenen Offset-Papieren ohne zusätzliche Vor- oder Nachbehandlung

- Ricoh TotalFlow DFE mit einfach zu bedienender grafischer Benutzeroberfläche unterstützt zahlreiche Datenströme: JDF, JMF, PDF und AFP

#### ■ **Pantone®-geprüft**

Ricoh hat in Zusammenarbeit mit Pantone Look up Tables (LUTs) entwickelt, um Schmuckfarben für die Pro™ VC 60000 zu simulieren.\* Durch diese LUTs entfallen Farbanpassungen am Drucksystem zur Simulation von Pantone®-Farben. Sie sind kostenlos erhältlich.\*

#### ■ **Kontrolle des Tintenverbrauchs**

Eine Optimierung der Druckqualität bei effizientem Tintenverbrauch spielt im Hinblick auf die Kundenzufriedenheit und Produktionskosten eine wichtige Rolle. Mit der Option Ink Savvy von Ricoh verfügen Sie über einen automatisierten Prozess zur Reduzierung des Tintenverbrauchs bei gleichbleibend hoher Farbqualität. Ink Savvy gleicht mögliche Farbverschiebungen aus und erhält dabei die visuelle Farbtreue.

In Ergänzung zu dem leistungsstarken Rollendrucksystem für Druckdienstleister bietet Ricoh hervorragende Softwarelösungen und Professional Services, um Ihre Kundenanforderungen zu erfüllen. Gerne besprechen wir Ihre Workflow-Anforderungen bei einem Vor-Ort-Termin mit Ihnen persönlich.

\* Die Pantone® Look Up Tables sind nur innerhalb des Farbraums der Pro™ VC60000 anwendbar.



# Kompromisslose Qualität, schnell und wirtschaftlich.

## Erweitern Sie Ihr Portfolio mit der RICOH Pro™ VC60000

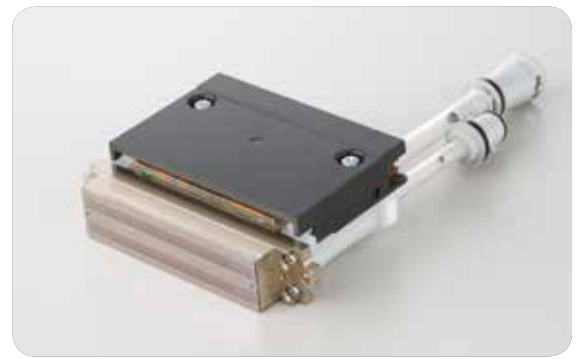
### Produktivität

Produzieren Sie Direktmails, Handbücher, Bücher, Kataloge, Transaktionsdokumente und mehr mit bis zu 150 Metern pro Minute bei 600 x 600 dpi unter Verwendung einer Vielzahl von Medien. Oder produzieren Sie mit einer hohen Auflösung von 1200 x 1200 dpi bei Geschwindigkeiten von bis zu 50 Metern pro Minute.



### Technologie

Unsere hochauflösenden Drop-on-Demand-Edelstahl-druckköpfe passen die Tintentropfengröße dynamisch an, um qualitativ hochwertige Ergebnisse zu erzielen. Verschiedene Tröpfchengrößen ermöglichen einen effizienteren Tinteneinsatz beim Drucken, was nicht nur zur Sicherung einer gleichbleibenden Qualität beiträgt, sondern auch zu Produktionskosteneinsparungen.



### Mehrwerte schaffen

Die Anforderungen an das Einrichten und die Plattenkosten können den Offsetdruck für Kleinauflagen oder Aufträge, die eine schnelle Bearbeitung erfordern, unwirtschaftlich machen. Und digitale Bogendrucksysteme bieten möglicherweise nicht die geeignete Druckgeschwindigkeit, um die angeforderten Mengen im erwarteten Zeitrahmen zu produzieren. Ergänzen Sie Ihre Produktionsumgebung mit der Pro™ VC60000, um Mehrwerte wie z. B. variablen Datendruck anbieten zu können. Mit einer Drucklänge von bis zu 1,37 Meter werden zahlreiche Anwendungen unterstützt.



### Zuverlässiger Support

Wenn es um Zuverlässigkeit geht, hebt jeder die Stärken seines Systems hervor. Aber die eigentliche Frage ist, ob Sie hinter dem System ein zuverlässiges Team haben, das Sie mit minimaler Verzögerung wieder in die Produktion bringt. Ricoh versteht und bietet diese Sicherheit mit Hilfe einer speziellen Service-Organisation für den Produktionsdruck. Mit skalierbaren Serviceprogrammen, die auf Ihre Geschäftsanforderungen zugeschnitten werden können, bietet Ricoh eine durchgängige Abdeckung Ihres Produktionsdrucksystems mit 24/7-Zugang zu Ersatzteilen, Rufbereitschaft und direkter Eskalation an Level II und III Support-Teams.

# RICOH

# Außergewöhnliche Ergebnisse für ein breites Anwendungs- spektrum

**1 Druckwerk (zwei pro System):** Ein modular aufgebautes System zur einfachen Installation und Flexibilität bei der Konfiguration. Das System besteht aus dem Eingangs- und Hauptmodul, in dem sich die CMYK-Druckköpfe und der Papierweg sowie der Standardtrockner und das Auslaufmodul befinden.

**2 Trockner (Standard, einer pro Basismodul):** Strahlungswärme entzieht der bedruckten Seite Feuchtigkeit mit dem Ziel, sie für den Druck auf der Rückseite oder das Inline-Finishing vorzubereiten. Optionale Trockner und Luftmesser sind für gestrichene Offset-Papiere obligatorisch.

**3 Ausgangsmodul:** Zur Feinabstimmung bei der Medienhandhabung sowie Spannsteuerung, damit eine hohe Registerhaltigkeit erreicht wird. Zur Qualitätssicherung wird ein Kontaktbildsensor (CIS) verwendet, um die Druckköpfe zu überprüfen.

**4 Ricohs TotalFlow Print Server R600A mit integrierter Adobe PDF Print Engine (APPE):** Durch die intuitive Bedienung können Operator die Auftragsverwaltung, Systemkonfiguration und Wartungsaufgaben steuern.



**Der Ricoh TotalFlow  
Print Server R600A** ist  
skalierbar und unterstützt  
somit eine Vielzahl  
komplexer Aufträge



- 5 Wendeeinheit für I- oder L-Konfigurationen:** Erfüllen Sie Ihre individuellen Raum- und Konfigurationsanforderungen mit einem flexiblen System.
- 6 Zahlreiche Finishing-Optionen:** Wählen Sie aus vielen verschiedenen Finishing-Lösungen von Ricoh-Partnern und nutzen Sie Auf- und Abwickler, Schneide- oder Falzsysteme, dynamische Perforation, Kamerasysteme und Inline-Verarbeitung sowie eine dedizierte Lösung für den Buchdruck.



**Ricoh Pro VC60000**

# Erweitern Sie Ihr Angebotsportfolio

## Bedarfsgerechte Produktion

Die langlebigen Piezo-Druckköpfe verringern Unterbrechungen. Und die 20 Liter Tintentanks reduzieren gleichzeitig die Häufigkeit der Tintenwechsel. Letztere können im laufenden Betrieb durchgeführt werden, sodass Stillstandszeiten entfallen.

## Einzigartige, profitable Druckaufträge

Die Ricoh Pro™ VC60000 vereint die Vorzüge des variablen Datendrucks mit kritischen Themen, wie der Einhaltung kurzfristiger Lieferzeiten. Unabhängig davon, ob es sich um personalisierte Elemente auf Transaktionsdokumenten, Akzidenzen oder Direktmails handelt, Sie können diese Anforderungen effizient umsetzen.



## Unterschiedliche Auftragstypen

Die Ricoh Pro™ VC60000 unterstützt nicht nur Papiergewichte von bis zu 250 g/m<sup>2</sup>, sondern verarbeitet auch eine ständig wachsende Liste von unterstützten Papieren, einschließlich gestrichener Offset-Papiere. Das optionale UC8000 Vorbeschichtermodul trägt einen Primer auf das Offset-Papier auf, um die Tintenverteilung und die Tonwertzunahme zu steuern und so einen hochwertigen Druck zu garantieren.

## Skalier- und konfigurierbar

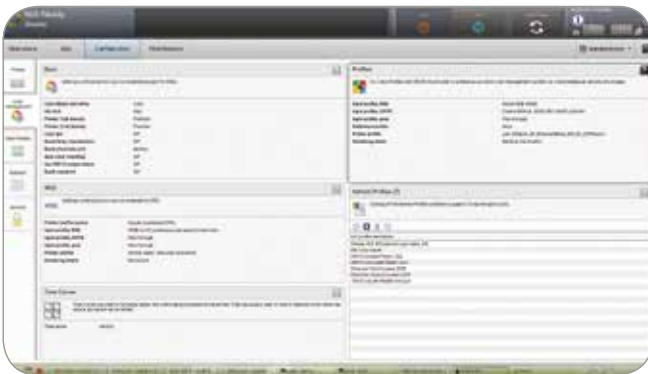
Konfigurieren Sie die Ricoh Pro™ VC60000 passend zu Ihren Druck- und Finishing-Anwendungen. Sie können den Standardtrockner um weitere Trocknungsmodule ergänzen. Des Weiteren bietet die Maschine ein optionales Modul zur Aufbringung eines Schutzlacks zur Verbesserung der Kratz- und Scheuerfestigkeit.



# Anpassen des Drucks an die Kundenanforderungen

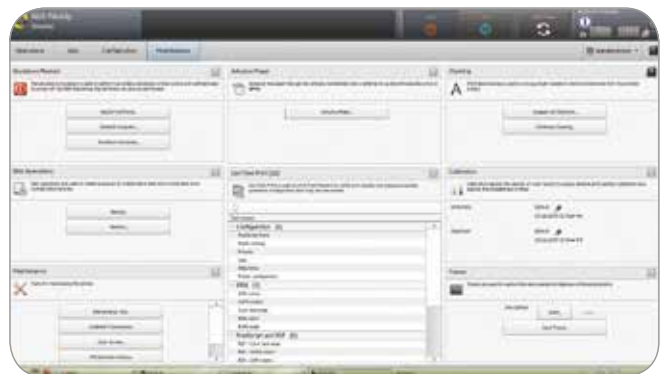
## Automatisierung von wiederkehrenden Aufgaben

Nutzen Sie den Ricoh TotalFlow Print Server R600A zum Planen und Überwachen von Druckaufträgen, zur Prüfung des Systemstatus und für den nahtlosen Übergang zum nächsten Schritt im Druckvorgang. Erledigen Sie eine größere Bandbreite von Projekten, einschließlich On-Demand-Aufträgen, mit höherer Qualität und weniger Fehlern und senken Sie die Kosten für Ihre Organisation. Sie können die intuitive Benutzeroberfläche sogar aus der Ferne verwenden, um viele Druckprozesse zu automatisieren, die sich wiederholende Aufgaben erfordern, die die Produktion verlangsamen können.



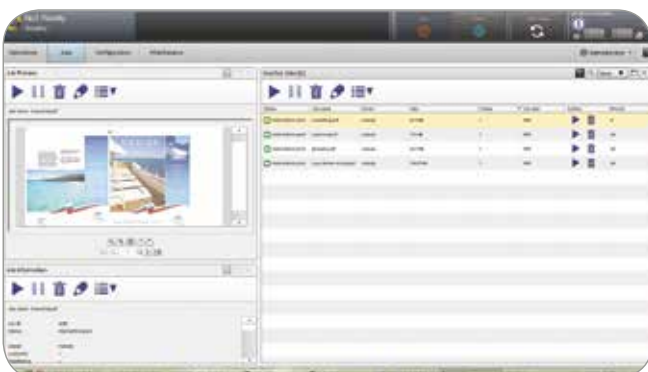
## Schnelleres und genaueres Ausführen von Aufgaben

Der Ricoh TotalFlow Print Server R600A kann selbst die komplexesten Aufträge verarbeiten, einschließlich Aufträgen mit variablen Adress- und Bilddaten. Passen Sie die Benutzeroberfläche mit den Funktionen an, die Sie am häufigsten benötigen. Sie werden als "Pods" dargestellt und können per Drag-and-Drop positioniert werden. Sie können Status und Fehler auf einen Blick überprüfen und Änderungen vornehmen oder die Wartung in kürzester Zeit planen. Das DFE arbeitet mit einer Vielzahl nativer Datenströme - einschließlich PS, PDF, PDF/VT, AFP/IPDS - ohne Konvertierungen, die die Integrität einer Datei beschädigen können.



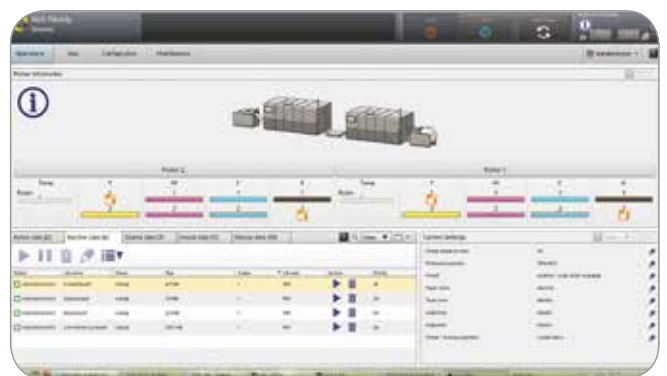
## Anpassen der Druckausgabe

Passen Sie die TotalFlow Print Server R600A-Schnittstelle an Ihre Druckpräferenzen an und greifen Sie auf wichtige Druckinformationen zu, wenn Sie sie am dringendsten benötigen. Ordnen Sie Druckaufträge nach Status, Besitzer, Sendezeit oder anderen Merkmalen. Fügen Sie "Pods" hinzu, um den Systemzustand zu überprüfen oder schnelle Konfigurationen vorzunehmen. Sie können mittels One-Touch-Steuerungen zwischen den Pods wechseln und diese jederzeit ändern. Sie können sogar Verknüpfungen zu häufig verwendeten Informationen und Aufgaben hinzufügen, um Termine zuverlässig einzuhalten.



## Bequem von überall aus drucken

Mit dem TotalFlow Print Server R600A können Sie Ihre Druckvorgänge von fast jedem Ort aus über die intuitive HTML-Auftragsverwaltungskonsolle verwalten. Ganz egal, ob Sie sich in der Produktion, an Ihrem Schreibtisch oder außerhalb des Unternehmens aufhalten - Sie haben jederzeit Zugriff auf wichtige Auftragsinformationen über einen Webbrowser. Prüfen Sie den Status, verwalten Sie Konfigurationen, planen Sie Wartungen aus der Ferne und starten Sie den nächsten Auftrag mit weniger Verzögerungen.



# Ricoh Pro VC60000

## Systemspezifikationen

### Drucktechnologie

Piezo-Drop-on-Demand  
Dynamisch variable Tröpfchengröße – @ 2 Bit/Tropfen  
Stochastische Rasterung  
Ricoh-Druckköpfe – 10 Druckköpfe pro Farbe

### Druckwerk-Technologie

Farb-Inkjet ..... 4 Farben CMYK, Schutzlack (optional),  
Primer (optional)  
Papierlauf ..... Tight Web  
Bahnbreite ..... 520,7 mm  
Papierlänge ..... 101,6 bis 1.371,6 mm  
Gerätelelayout – Duplex ..... L- oder I-Konfiguration

### Druckwerk-Komponenten

Hauptmodul\*  
Abmessungen (BxTxH) ... 4.070 mm x  
2.025 mm x 2.000 mm  
Gewicht ..... 3.870 kg

Schutzlackmodul (optional)  
Abmessungen (BxTxH) ... 850 mm x  
2.025 mm x 2.000 mm  
Gewicht ..... 530 kg

Vorbeschichtermodul (optional)  
Abmessungen (BxTxH) ... 1.430 mm x  
1.878 mm x 1.821 mm  
Gewicht ..... 747 kg

\*Basierend auf einer Einheit (zwei Einheiten pro Konfiguration)

### Betriebsumgebung

Temperatur (empfohlen) 18 – 24 °C  
Luftfeuchtigkeit  
(empfohlen) ..... 40–60 %

### Produktivität

Auflösung/  
Druckgeschwindigkeit ... 600 x 600 dpi: 150 Meter/Minute  
1.200 x 600 dpi: 75 Meter/Minute  
1.200 x 1.200 dpi: 50 Meter/Minute

### Medienunterstützung

Medientypen ..... gestrichenes\* und ungestrichenes  
Offsetpapier, gestrichene und  
ungestrichene Inkjet-Papiere

Papiergewicht ..... 40 g/m<sup>2</sup> bis 250 g/m<sup>2</sup>

\*optionaler Vorbeschichter und Schutzlackmodul für die Nutzung gestrichener  
Offset-Papiere notwendig.

### Verbrauchsmaterialien

Pro Tintenkartusche Schwarz VC60000  
Pro Tintenkartusche Cyan VC60000  
Pro Tintenkartusche Magenta VC60000  
Pro Tintenkartusche Gelb VC60000  
Pro Kartusche mit Primer VC60000  
Pro Kartusche mit Schutzlack VC60000

### Finishing

Spezifikation ..... Schnittstellen-Spezifikation für  
Finishing-Systeme von Drittanbietern:  
Typ 1A/+

Finishing-System ..... Diverse Partner bieten beispielsweise  
Abwickel-, Aufwickel-, Schneide-,  
Falzsysteme, dynamische Perforation  
oder Kamerasysteme, Inline-  
Verarbeitungslösungen sowie eine  
Lösung für den Buchdruck

### TotalFlow R600A Digital-Front-End

#### Architektur

Prozessor-Architektur ... Intel Xeon x64  
Betriebssystem ..... Linux

#### Eigenschaften

Abmessungen (BxTxH) ... 1.003 mm x 609 mm x 1.245 mm  
Gewicht ..... 325 kg

#### Unterstützte Datenströme

PostScript  
PDF (APPE)  
PDF/A7  
IPDS

#### Druckauftragsübermittlung

FTP  
IPP  
LPR  
Raw Port  
Bedienerkonsole  
Unterstützung für virtuelle Drucker/Hot Folder

### Grafische Benutzeroberfläche

Display an jedem Druckwerk  
Anmeldung nach Rolle: Administrator, Bediener, Wartung oder  
Benutzerdefiniert  
Hochgradig anpassbares Layout der Benutzeroberfläche nach  
Benutzerrollen  
Grafische Anzeige für Status der Druckmaschine & Zubehör  
Bedienermeldungen  
Papierkatalog/Papierkonfiguration

### Jobverwaltung

Grafisches Job-Ticketing/Jobvorschau – Natives JDF  
Banner  
Bedienerkommentare  
Bedruckte Seiten  
Kopien  
Drehen, Verkleinern/Vergrößern, Bildausrichtung  
Spezielle Markierungen  
Ausschießen von Jobs  
Jobwarteschlangen-Verwaltung  
Senden  
Aussetzen  
Halten  
Als Nächstes verarbeiten  
Job löschen  
Jobs anzeigen  
Jobstatus  
Aktiv  
Nicht aktiv  
Gespeichert  
Alle Jobs  
Jobverlauf

### Farbmanagement

Unterstützung von ICC-Profilen  
Erweitertes Farbmanagement nach Seite und Objekttyp  
Device Link-Support  
Schmuckfarben-Wörterbücher (Pantone, Toyo, DIC und HKS)  
CMR-Support (AFP/IPDS)

### Softwareunterstützung

Ricoh ProcessDirector für AIX, Linux oder Windows  
Version 3.1 oder höher  
TotalFlow BatchBuilder für Windows  
Version 1.1  
InfoPrint Manager für AIX, Linux, Windows  
Version 3.1 oder höher  
Print Services Facility für AIX, Linux oder Windows  
Version 3.1 oder höher  
Hinweis: Für Linux SLES oder Red Hat

**RICOH**  
imagine. change.

[www.ricoh.de](http://www.ricoh.de)

Die Fakten und Zahlen in dieser Broschüre beziehen sich auf spezifische Geschäftsfälle. Individuelle Umstände können zu unterschiedlichen Ergebnissen führen. Alle Unternehmens-, Marken-, Produkt- und Servicennamen sind Eigentum und eingetragene Marken ihrer entsprechenden Eigentümer. Copyright © 2017 Ricoh Europe PLC. Alle Rechte vorbehalten. Diese Broschüre, deren Inhalt und/oder Layout dürfen ohne vorherige schriftliche Erlaubnis von Ricoh Europe PLC nicht verändert und/oder angepasst, teilweise oder vollständig kopiert und/oder in andere Dokumente eingefügt werden.

### Über Ricoh

Ricoh ist ein globaler Spezialist für Digitaltechnologie mit 30 Jahren Erfahrung bei der Entwicklung, Innovation und Herstellung von Office-Systemen, Produktionsdrucklösungen, Dokumentenmanagementsystemen und IT-Services. Das Unternehmen ist bekannt für die Qualität seiner Technologie, den außergewöhnlich hohen Standard seines Kundenservice sowie seine Nachhaltigkeitsinitiativen, die Unternehmen dabei unterstützen, produktiver und rentabler zu arbeiten.

