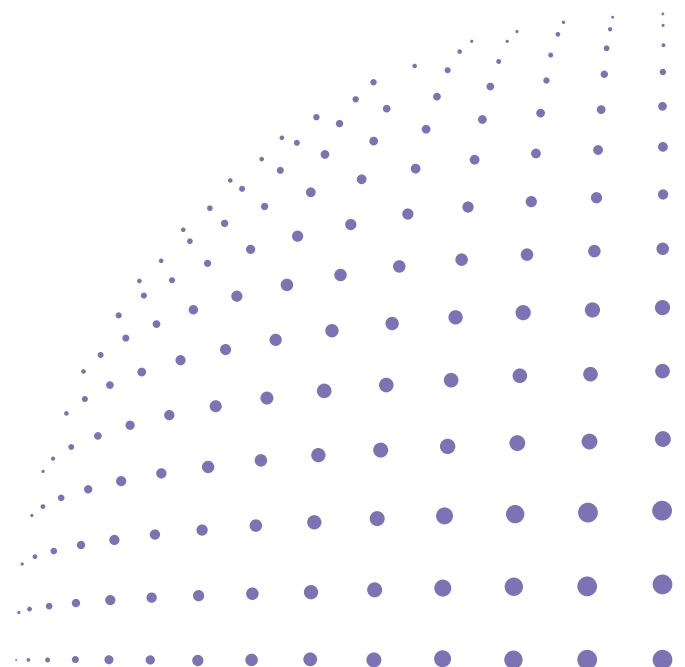


Sparen Sie Ressourcen mit effektivem Gerätemanagement



Optimieren Sie die Leistung und Produktivität des Geräteparks

Verschaffen Sie sich mit unserer @Remote-Technologie anhand der erfassten Daten einen detaillierten Überblick über die Geräte; die Größe Ihres Unternehmens spielt dabei keine Rolle.



Intelligentes automatisches Management des Geräteparks

- Genaue Zählerstände werden automatisch abgelesen und rechtzeitig gesendet
- Rufen Sie über das Webportal von @Remote intelligente Berichte auf, mit denen Sie die Geräteeffizienz steigern können
- Maximieren Sie die Zuverlässigkeit durch proaktiven Support, z.B. durch Anruf-Handling, automatischen Tonerersatz und Firmwareaktualisierungen
- Reduzieren Sie die Geschäftsressourcen, um Zeit und Kosten zu sparen

Optimieren Sie die Leistung und Produktivität des Geräteparks

Verschaffen Sie sich mit unserer @Remote-Technologie anhand der erfassten Daten einen detaillierten Überblick über die Geräte; die Größe Ihres Unternehmens spielt dabei keine Rolle.

@Remote ermöglicht ein kosteneffektives und automatisches Management Ihrer Ausgabegeräte. Das eingebettete Remote Communication Gate eignet sich für kleinere Unternehmen, während über das externe Remote Communication Gate komplexe Abläufe mit bis zu 1.000 Netzwerkgeräten verwaltet werden können. Für größere Unternehmen eignet sich @Remote Enterprise Professional (server-basierte Version) für die Verwaltung von bis zu 5.000 Netzwerkgeräten.

Automatische Zählerabrechnung

Sparen Sie wertvolle Zeit und senken Sie die Verwaltungskosten durch Optimieren der täglichen Gerätemanagementprozesse. Die Zählerstände Ihrer vernetzten MFP und Drucker werden automatisch gelesen und an die Gebührenerfassungsstelle übermittelt.

Automatische Unterstützung

Zur Erleichterung Ihrer Arbeit umfasst @Remote eine Reihe innovativer, dienstorientierter Funktionen. Der Tonervorrat wird überwacht, und Nachschub wird bei Bedarf automatisch angefordert. Benachrichtigungen über Serviceanrufe wurden ebenfalls automatisiert, so dass Techniker angefordert werden können, um die Betriebszeit der Geräte zu erhöhen. Zusätzlich kann die Firmware ausgewählter Geräte jetzt automatisch ohne Benutzereingriff über unser Datenzentrum aktualisiert werden.

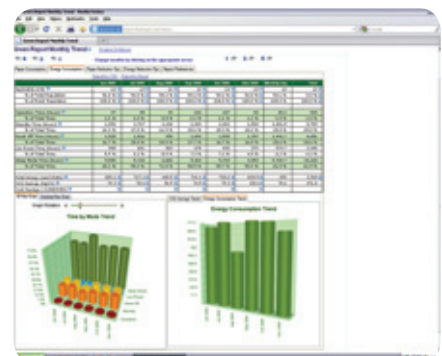
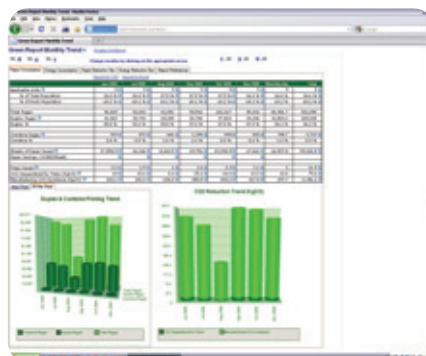
Einfache Berichterstattung über das Web

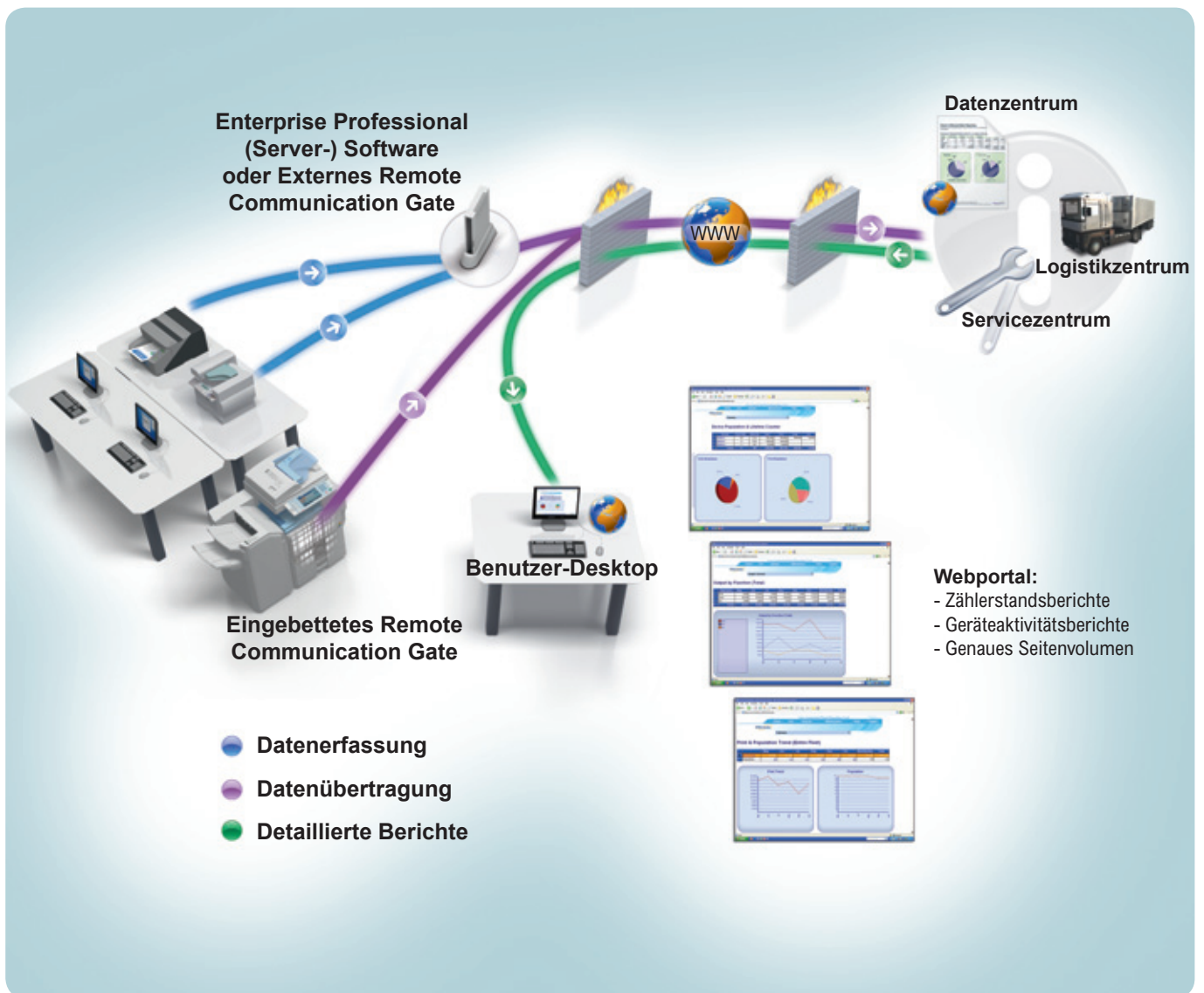
Verwalten Sie Ihren Gerätepark und maximieren Sie die Geräteauslastung mit dem @Remote-Webportal. Das Portal bietet die Möglichkeit, rund um die Uhr detaillierte Berichte über Ihren Gerätepark zu erstellen. Die Berichte werden analysiert und zum Optimieren des Gerätemanagements sowie zur Erhöhung des Ertrags Ihrer IT-Investitionen verwendet.

Erzeugen Sie einen Green Report und optimieren Sie Ihr Gerätemanagement

Mit dem Green Report, einer neuen Funktionalität des @Remote-Web-Portals, kann die Leistung aus Sicht der Umwelt betrachtet werden. So werden Unternehmen dabei unterstützt, durch ein besseres Management ihrer Flotten von Netzwerk-MFPs oder -Druckern den möglichen Nutzen für die Umwelt zu erkennen und zu erreichen.

Green Report

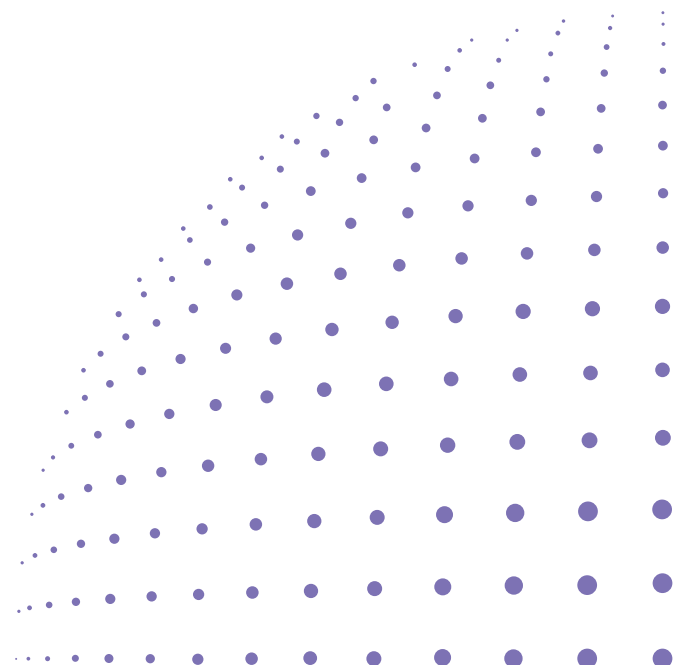




Sichere Datenübertragung

Dank der sicheren Erfassung und Übertragung der Daten Ihrer vernetzten Geräte an unser Datenzentrum gibt Ihnen @Remote ein Gefühl der Sicherheit:

- Vor dem Austausch der Informationen über HTTPS erfolgt eine wechselseitige Authentifizierung (SSL)
- Alle zwischen dem Datenübertragungsanschluss und dem Datenzentrum ausgetauschten Daten werden verschlüsselt und über die Firewall Ihrer Organisation geleitet, um ein Optimum an Sicherheit zu gewährleisten
- Sie können mit dem Ihren zugewiesenen Benutzernamen und Ihrem Kennwort über das @Remote-Webportal auf die Geräteinformationen zugreifen



SPEZIFIKATIONEN FÜR @REMOTE

Eingebettetes Remote Communication Gate	
Typ:	Embedded
Schnittstelle:	-
Verwaltungsdienst:	Vernetzte MFPs und Drucker
Maximale Anzahl von verwalteten Geräten:	1
Umgebung:	10 - 32° C (50 - 89,6° F), 15 - 80 % Relative Luftfeuchtigkeit
Anzeige:	-
Stromversorgung:	-
Stromverbrauch:	-
Abmessungen:	-
Gewicht:	-

Server (Software) Remote Communication Gate	
Typ:	Server-Software (Enterprise Professional)
Schnittstelle:	-
Verwaltungsdienst:	Vernetzte MFPs und Drucker
Maximale Anzahl von verwalteten Geräten:	5.000
Umgebung:	-
Anzeige:	-
Stromversorgung:	-
Stromverbrauch:	-
Abmessungen:	-
Gewicht:	-

Externes Remote Communication Gate	
Typ:	Externes Gehäuse
Schnittstelle:	10/100BASE TX
Verwaltungsdienst:	Vernetzte MFPs und Drucker
Maximale Anzahl von verwalteten Geräten:	100 (1.000 erweiterte Option)
Umgebung:	10 - 32° C (50 - 89,6° F), 15 - 80 % Relative Luftfeuchtigkeit
Anzeige:	LCD mit 2 Zeilen, 16 Zeichen 1x LED Stromversorgung (Grün) und 1x Warnanzeige (Rot)
Stromversorgung:	AC 220 V - 240 V, 50 Hz
Stromverbrauch:	20 W
Abmessungen:	Breite 253 mm, Länge 160 mm, Höhe: 48 mm
Gewicht:	0,8 kg



Alle Unternehmens-, Marken-, Produkt und Dienstnamen sind Eigentum und eingetragene Marken ihrer jeweiligen Eigentümer. Die technischen Daten, das äußere Erscheinungsbild und die Optionen, die in dieser Broschüre dargestellt werden, können sich ohne vorherige Ankündigung ändern.

Copyright © 2009 Ricoh Europe PLC.

Alle Rechte vorbehalten. Diese Broschüre, deren Inhalt und/oder Layout dürfen ohne vorherige schriftliche Erlaubnis von Ricoh Europe PLC nicht verändert und/oder angepasst, teilweise oder vollständig kopiert und/oder in andere Dokumente eingefügt werden.

www.ricoh-europe.com

RICOH