

Ricoh's Antwort auf die Fragen der Kreislaufwirtschaft,
intelligente A3-Farbmultifunktionssysteme.
Ein neuer Standard für nachhaltiges Drucken.

IM C2501CE
IM C3501CE
IM C5501CE

✓ Drucker ✓ Kopierer ✓ Scanner ✓ Fax

RICOH
imagine. change.



IM C2501CE

25 Seiten
pro Minute
(Farbe / S/W)

IM C3501CE

35 Seiten
pro Minute
(Farbe / S/W)

IM C5501CE

55 Seiten
pro Minute
(Farbe / S/W)

Kombination von Leistung, Nachhaltigkeit und Erschwinglichkeit

Willkommen in einer neuen Ära des nachhaltigen Drucks mit der RICOH IM Cxx01CE-Serie (Circular Economy). Die neuesten Multifunktionssysteme im Ricoh-Portfolio zur Unterstützung der Kreislaufwirtschaft, die IM C2501CE, die IM C3501CE und die IM C5501CE, wurden entwickelt, um die aktuellen Geschäftsanforderungen zu erfüllen und gleichzeitig die Umweltbelastung deutlich zu reduzieren.

Wir haben die Nachhaltigkeit des Drucks noch weiter vorangetrieben, indem wir die IM Cxx01CE-Serie mit bis zu 86 % recycelten und wiederverwendeten Komponenten wiederaufbereitet haben, um die Kreislaufwirtschaft zu unterstützen, ohne Kompromisse bei Qualität und Funktionalität einzugehen. Diese Geräte bieten außergewöhnliche Leistung, Zuverlässigkeit und Sicherheitsstandards. Außerdem sorgen unsere Ricoh-Garantie und -Gewährleistung für zusätzliche Sicherheit.

In dieser Broschüre erfahren Sie mehr über die innovativen Funktionen und Nachhaltigkeitsmerkmale, die die IM Cxx01CE-Serie zu einem echten Gamechanger für Ihren Arbeitsplatz machen – sowohl in wirtschaftlicher als auch in ökologischer Hinsicht.



Wegweisend in Sachen Nachhaltigkeit beim Drucken

- Erzielt eine 50%ige Verringerung der CO²-Emissionen im Vergleich zu den früheren IM-C-Multifunktionssystemen (IM C2500/3500/5500), wie in der Lebenszyklusanalyse (LCA) ermittelt
- Sparen Sie Energie durch kurze Aufwärm- und Reaktivierungszeiten aus dem Ruhemodus
- Die Geräte der IM Cxx01CE-Serie weisen alle einen niedrigen typischen Energieverbrauch (TEC) auf: 0,31 kWh (25 Seiten pro Minute) / 0,42 kWh (35 Seiten pro Minute) / 0,72 kWh (55 Seiten pro Minute)
- Toner-Sparmodus verfügbar, der Abfälle reduziert und gleichzeitig Kosten spart
- Verwenden Sie Tonerkartuschen, die vollständig aus recycelten Materialien hergestellt sind, um die Abfallmenge zu minimieren und eine Kreislaufwirtschaft zu unterstützen
- Der RICOH Carbon Balanced Service hilft Ihnen, Ihren CO₂-Fußabdruck auszugleichen und so Ihre Nachhaltigkeitsziele zu erreichen





Verbesserte Leistung

- Eine Druckgeschwindigkeit, die Ihren Anforderungen entspricht, mit 25, 35 und 55 (Seiten pro Minute) für verbesserte Effizienz
- Hochgeschwindigkeits-Duplex-Scannen mit 240 Bildern pro Minute (ipm)
- Sicherheitsfunktionen wie das Data Overwrite Security System (DOSS), die Kartenauthentifizierung und eine sichere Datenentsorgung am Ende der Lebensdauer des Geräts gewährleisten zuverlässigen Datenschutz und ein sicheres Gefühl.
- Ricoh-Geräte sind standardmäßig mit dem neuesten TPM (Trusted Platform Module) 2.0-Sicherheitschip ausgestattet, der die Verschlüsselungsstärke erhöht. Diese fortschrittliche Technologie schützt wichtige Daten wie Passwörter und Verschlüsselungsschlüssel, die auf dem Gerät gespeichert sind.
- Verbesserte Benutzerfreundlichkeit mit dem RICOH 10,1-Zoll Smart Operation Panel für eine intuitive, optimierte Benutzeroberfläche

Revolutionieren Sie Ihren Arbeitsplatz mit hochmoderner Drucksoftware und Services

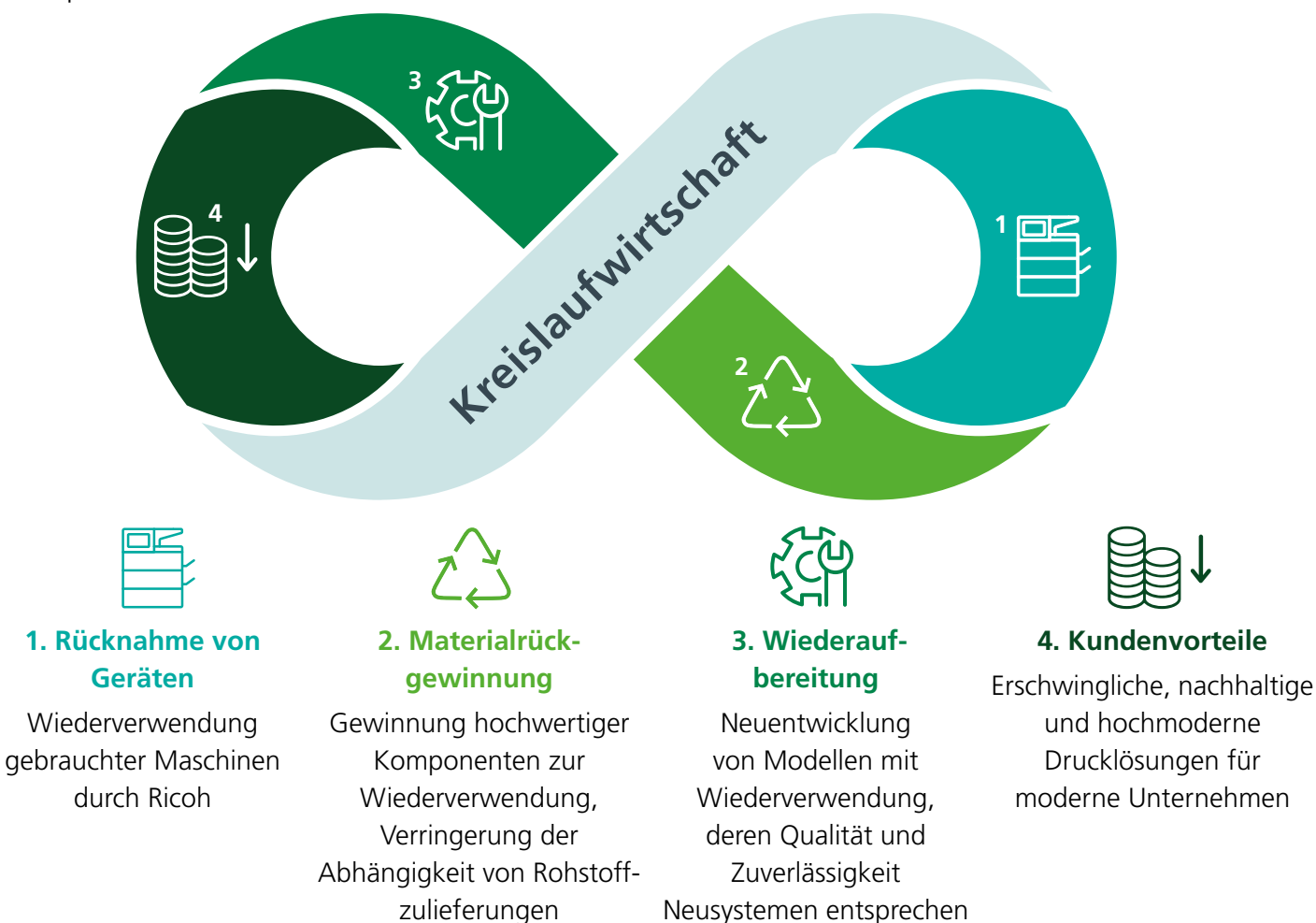
Die innovativen Drucksoftwarelösungen von Ricoh erhöhen Effizienz und Sicherheit. Vereinfachen und kontrollieren Sie Ihre Druck- und Scan-Infrastruktur mit **RICOH CloudStream**, einer benutzerfreundlichen, cloud-basierten Druckmanagement-Lösung. Durch sicheres Pull-Printing auf Zero-Trust-Basis wird der Papierabfall reduziert und Datenschutzverstößen vorgebeugt.

Darüber hinaus sorgt die **RICOH Always Current Technology** dafür, dass Ihre intelligenten Geräte mit den neuesten Sicherheitsmerkmalen und Funktionsupgrades auf dem neuesten Stand bleiben, sodass Sie eine zukunftssichere Lösung erhalten, die sich mit den Anforderungen Ihres Unternehmens weiterentwickelt. Für IT-Manager vereinfacht der **RICOH Certificate Enrolment Service** die Geräteauthentifizierung und die Einhaltung von Sicherheitsvorschriften und gewährleistet eine nahtlose und sichere Integration in Ihre IT-Umgebung.



Wie funktioniert die Multifunktionssystem-Kreislaufwirtschaft?

Ricoh treibt den Übergang zur Kreislaufwirtschaft durch lokale Wiederaufbereitung in Europa voran.



Warum ein intelligentes System aus der Kreislaufwirtschaft wählen?

Die RICOH IM Cxx01CE-Serie ist mehr als ein Multifunktionssystem – sie definiert neu, wie Öko-Innovation am Arbeitsplatz aussieht. Durch die Entscheidung für die IM Cxx01CE-Serie können Unternehmen ihre betriebliche Effizienz steigern, Umweltziele erreichen und ihr Engagement für Nachhaltigkeitsziele verstärken – und das alles ohne Kompromisse bei Kosten oder Qualität.

Wenden Sie sich an Ihren Ricoh-Vertreter vor Ort und steigen Sie noch heute auf eine intelligentere, nachhaltigere Drucklösung um.

Ricoh Deutschland GmbH

Vahrenwalder Straße 315
30179 Hannover
Deutschland



+49 (0)511 6742 0



www.ricoh.de