

Betreff: **WICHTIGE INFORMATION ZUR  
PRODUKTSICHERHEIT**  
**Serie MP C2003, MP C2503, MP C3003, MP C3503,  
MP C4503, MP C5503, MP C6003**

Ricoh möchte seine Kunden darüber informieren, dass es bei der Modellserie, die vor Mai 2014 hergestellt wurde, in zwei Einzelfällen zu einer Überhitzung gekommen ist. Ricoh hat diese Vorfälle sofort untersucht und festgestellt, dass in sehr seltenen Fällen bestimmte interne elektronische Bauteile überhitzen können und eine potentielle Brandgefahr darstellen.

Obwohl es nur äußerst selten zu diesen Vorfällen gekommen ist, nimmt Ricoh jede potentielle Beeinträchtigung der Produktsicherheit sehr ernst. Deshalb ist die große Mehrzahl potenziell betroffener Modelle im Feld bereits entsprechend aufgerüstet worden, um etwaige Risiken zu minimieren. Diese Information veröffentlichen wir, um sicherzustellen, dass wirklich alle betroffenen Modelle aufgerüstet werden können. Wenn Sie einen bestehenden Wartungsvertrag für die betroffenen Modelle haben, sollte die erforderliche Aufrüstung bei Ihren Geräten bereits durchgeführt worden sein.

**Kunden, die die wenigen verbleibenden Modelle nutzen, bei denen die Problembehebung noch nicht erfolgt ist, und die nicht von Ricoh kontaktiert wurden**, wenden sich bitte umgehend unter der unten genannten Nummer an Ricoh, um einen Termin für ihr Gerät zu vereinbaren. Die Durchführung der erforderlichen Sicherheitsmaßnahmen erfolgt für alle Benutzer der betroffenen Modelle kostenfrei.

Ricoh dankt Ihnen für Ihr Verständnis und möchte sich aufrichtig für eventuelle Unannehmlichkeiten entschuldigen. Unser Team arbeitet sehr hart daran, jegliche Auswirkungen zu minimieren, die dies für unsere geschätzten Kunden haben könnte. Wir setzen uns dafür ein, unseren Kunden die besten Produkte und Dienstleistungen zur Verfügung zu stellen.

## A) Betroffene Modelle

Das folgende Verfahren beschreibt, wie Sie prüfen, ob Ihr Gerät betroffen ist, indem Sie die Seriennummer auf der Website [ricoh.com](http://ricoh.com) abgleichen.

1. Prüfen Sie die Seriennummer Ihres Geräts wie folgt:

### <So identifizieren Sie die Seriennummer des Geräts>

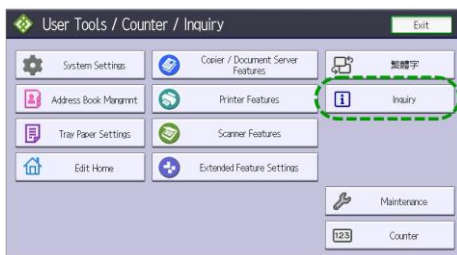
Wenn Sie das folgende Bedienpanel nutzen



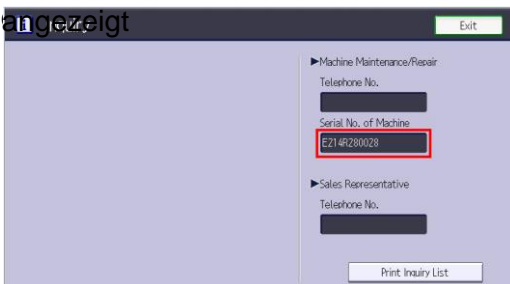
1. Drücken Sie die Taste [Benutzertools/Theke]



2. Drücken Sie [Abfrage]



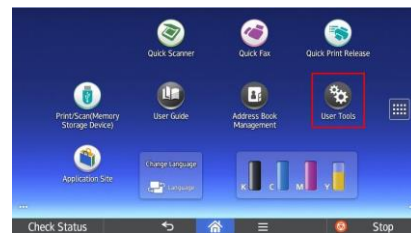
3. Die Seriennummer Ihres Geräts wird angezeigt



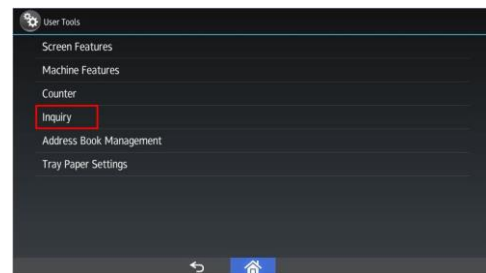
Wenn Sie das folgende Bedienpanel nutzen



1. Drücken Sie [Benutzertools]



2. Drücken Sie [Abfrage]



3. Die Seriennummer Ihres Geräts wird angezeigt





2. Klicken Sie auf den untenstehenden Link, um die Seriennummer Ihres Geräts zu prüfen:

[[http://www.ricoh.com/info/2018/0427\\_1\\_check.html](http://www.ricoh.com/info/2018/0427_1_check.html)]

- Diese Seite befindet sich auf Ricoh.com
- Auf der Seite wird kein Text angezeigt.

3. Geben Sie Ihre Seriennummer in der angezeigten Maske ein und klicken Sie auf den Button [→].

4. Der Status Ihres Geräts wird wie folgt angezeigt.

-  : Ihr Gerät ist nicht betroffen oder hat die notwendige Aufrüstung bereits erhalten. Es sind keine weiteren Maßnahmen notwendig.
-  : Ihr Gerät hat die notwendige Aufrüstung noch nicht erhalten. Bitte kontaktieren Sie Ricoh unter der nachstehenden Nummer.

B) Kontaktinformation

0511/6742 – 0 (Ortstarif)