

Digitales Farb-Produktionsdrucksystem

RICOH Pro™ C7500

☑ Drucker

RICOH
imagine. change.



RICOH Pro
C7500*

95
Seiten/
Min. Schwarzweiß
Vollfarbe

RICOH Pro
C7500

85
Seiten/
Min. Schwarzweiß
Vollfarbe

* Mit Option zum Produktivitäts-Upgrade

Eine neue Palette von Spezialeffekten: Eine neue Welt der Ausdrucksmöglichkeiten.

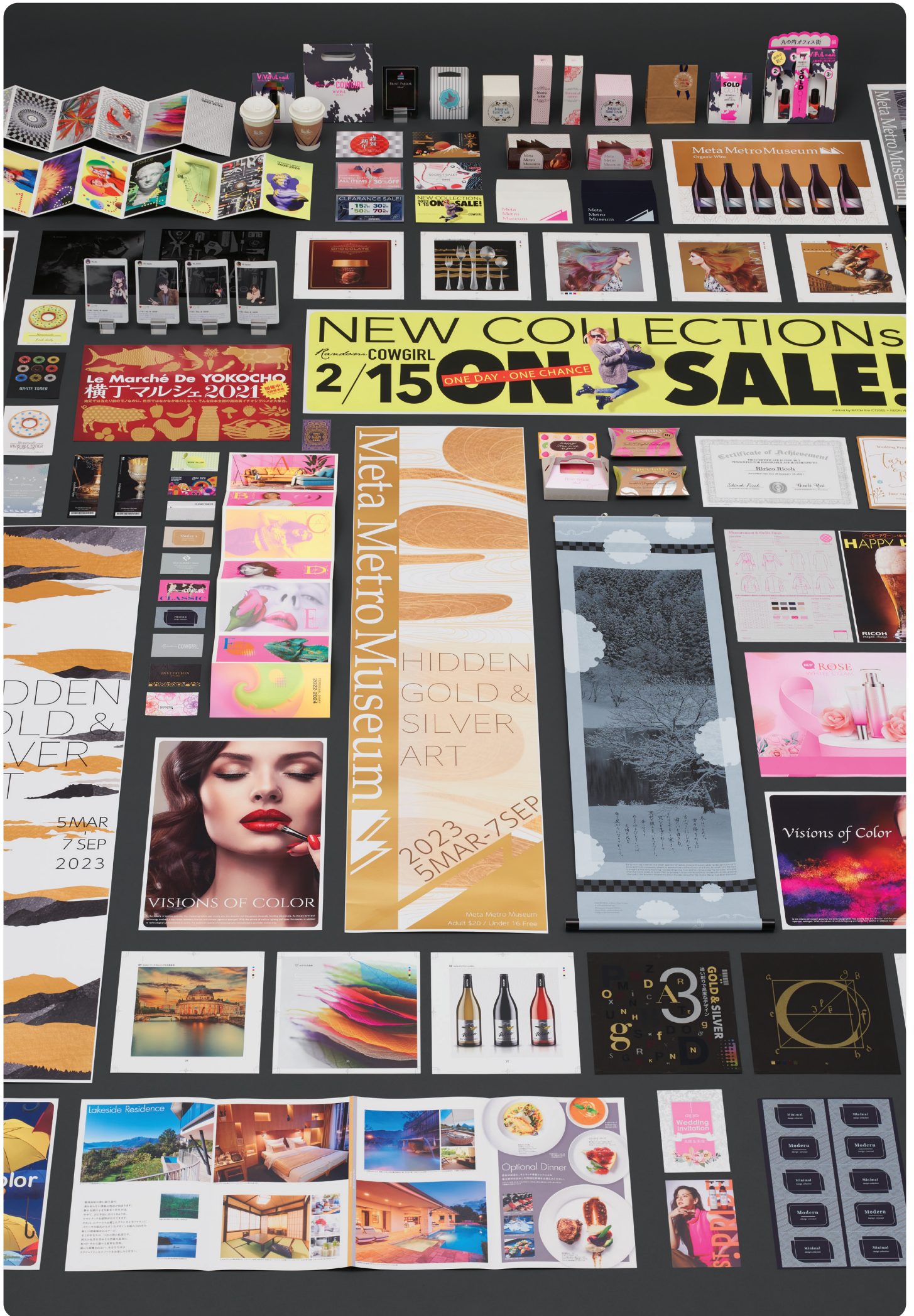
Jetzt kann Ihr Druckunternehmen noch mehr Wert liefern.

Die RICOH Pro C7500 unterstützt bis zu sieben spezielle Farben, darunter Gold und Silber. Entwickelt, um den sich schnell ändernden Kundenbedürfnissen gerecht zu werden, kann die Pro C7500 Ihrem Unternehmen völlig neue Möglichkeiten eröffnen. Die Pro C7500 steigert Ihre betriebliche Effizienz und erschließt gemeinsam mit Ihnen neue Geschäftsfelder. Um diese hervorragenden Möglichkeiten zu nutzen, haben wir auch die Benutzerfreundlichkeit erheblich verbessert.

Die RICOH Pro C7500: Ihr Business neu erfinden.



Lernen Sie die RICOH Pro C7500 kennen.



Le Marché De YOKOCHO
横丁マルシェ2021

毎週土曜日に開催されるモノづくり、食文化の祭典が盛り込まれた、そんな日本全国の産品を「モノづくり」がテーマ。

NEW COLLECTIONS
Random **COWGIRL**
2/15 ON SALE!
ONE DAY - ONE CHANCE

Meta Metro Museum

HIDDEN GOLD & SILVER ART

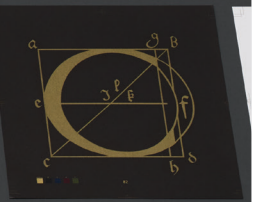
2023
5MAR-7SEP

Meta Metro Museum
Adult: \$20 / Under 16 Free

VISIONS OF COLOR

HIDDEN GOLD & SILVER ART

5MAR
7SEP
2023



Lakeside Residence

湖光山色を堪能できる、自然豊かな環境に囲まれた、癒しの空間を提供いたします。

Optional Dinner

和洋折衷のコースをご用意しております。

Wedding Invitation

Modern

Erleben Sie Außergewöhnliches mit der RICOH Pro C7500.

Im Bereich der unternehmerischen Gestaltungsmöglichkeiten gibt es nur wenige Momente, in denen echte Innovation möglich ist. Die RICOH Pro C7500 bietet Ihnen die Chance, diesen entscheidenden Moment zu nutzen, sich von anderen abzuheben und Ihr Unternehmen zu grenzenlosem Wachstum zu führen. Unser hochmodernes Digitaldrucksystem ist nicht nur ein Farbproduktionsdrucker, sondern auch Ihr Schlüssel zu unbeschränktem Potenzial.

Dieses vielseitige Drucksystem erledigt nicht nur normale Vierfarbdrucke zuverlässig, sondern kann Außergewöhnliches leisten. Ihr Herzstück ist die Kreativität, die sie für Spezialdrucke bietet. Mit der fünften Farboption können Sie Ihre Kreationen mit Spezialfarben wie glänzendem Silber, üppigem Gold und leuchtenden Neonfarben veredeln und ihnen so eine besondere Wirkung verleihen, die über das Gewöhnliche hinausgeht.



Setzen Sie auf RICOH - steigern Sie Ihre Produktivität.

Auch für die schnelllebige Welt des Werbedrucks gilt: Zeit ist Geld. Von Broschüren über Banner bis hin zu Verpackungen erwarten Ihre Kunden schnelle und qualitativ hochwertige Ergebnisse. Die RICOH Pro C7500 ist ein wahres Multitalent. Er bietet echte Vorteile durch seine beeindruckende Geschwindigkeit und den nahtlosen Übergang zwischen Projekten. Das Einrichten ist ein Kinderspiel, und mit seiner herausragenden Fähigkeit, gemischte Medien zu verarbeiten, ist eine produktive Leistung garantiert.

- Die Ausgabe mit 2.400 x 4.800 dpi erfolgt mit einer beeindruckenden Geschwindigkeit von 85 Seiten pro Minute.
- Die Upgrade-Option zur Produktivitätssteigerung erhöht die Geschwindigkeit auf 95 Seiten pro Minute.
- Das neue Graphic Communications Betriebssystem (OS) vereinfacht die Bedienung.
- Keine Verlangsamung, Beibehaltung der vollen Geschwindigkeit bei allen Grammaturen.
- Unterbrechungsfreie Produktion durch den Austausch von Verbrauchsmaterialien im laufenden Betrieb.

Qualität und Leistung, die alle Erwartungen übertreffen.

Erleben Sie unübertroffene Druckqualität.

Veredeln Sie die Marketingmaterialien und Verpackungen Ihrer Kunden mit der RICOH Pro C7500. Dieses hochmoderne Digitaldrucksystem liefert durchgängig Drucke in höchster Qualität. Die fortschrittliche VCSEL-Bildtechnologie und der PxP-Toner von Ricoh erwecken Druckvorlagen mit einer atemberaubenden Auflösung von 2.400 x 4.800 dpi zum Leben. Der ultrafeine Toner von Ricoh nutzt seine breite Farbskala, um die Farbpalette des Kunden originalgetreu wiederzugeben und weiche, naturgetreue Farben zu erzeugen.

- Produzieren Sie beeindruckende digitale Inhalte, die wie Offset aussehen und sich auch so anfühlen.
- Die fortschrittliche VCSEL-Bildgebungstechnologie liefert die beste Auflösung in ihrer Klasse.
- Zuverlässiger Duplexdruck mit präziser Vorder-/Rückseiten-Registrierung.
- Der niedragschmelzende Toner senkt die Energiekosten und erweitert den Medienhorizont.
- Lebendige und realistische Farben, glatte Farbabstufungen und feine Linien.



Rationalisierung durch Fiery-Integration.

Die neue Benutzeroberfläche von Ricoh ermöglicht die Verwaltung von Ricoh- und Fiery-Anwendungen über ein einziges Bedienfeld. Sie haben die Wahl zwischen zwei leistungsstarken Fiery-Controllern, die beide von der Fiery-FS500-Pro-Software gesteuert werden und eine hervorragende Leistung bieten. Das Graphic-Communications-Betriebssystem von Ricoh optimiert die Einrichtung und steigert die Produktivität. Mit dem Remote Browser von Ricoh lässt sich die Produktion mühelos überwachen.

- Großes Touchscreen-Bedienfeld mit intuitivem Betriebssystem.
- Wahl zwischen zwei leistungsstarken Fiery-FS500-Pro-Controllern.
- Gemeinsames Großes Touchscreen-Bedienfeld mit intuitivem Betriebssystem.
- Wahl zwischen zwei leistungsstarken Fiery-FS500-Pro-Controllern.
- Gemeinsame Benutzeroberfläche für Anwendungen von Ricoh und Fiery.
- Optimierte Prozesse und eine höhere Produktivität dank den erweiterten Funktionen.
- Mit dem Browser-Tool können Bediener mehrere Geräte überwachen.

Erfinden Sie Farben neu, lassen Sie Ihrer Kreativität freien Lauf.



Stellen Sie sich eine neue kreative Realität vor.

Nutzen Sie die Möglichkeit, mit der innovativen fünften Farboption von Ricoh zu überzeugen und zu faszinieren. Erforschen Sie neue Spektren. Führen Sie Silber, Gold, Neongelb, Neopink, Weiß, Klar und unsichtbares Rot ein. Genießen Sie die Freiheit, die Farben zu wechseln und verschiedene Effekte einzusetzen. Stellen Sie sich Perlglanztöne vor, die mit einem Klarlack überzogen sind, oder leuchtende Neontöne, die durch einen weißen Untergrund verstärkt werden. Das ist nur ein erster Einblick in die begrenzten Möglichkeiten – erkunden Sie diese gleich heute.

- Unsere Spezialfarben verleihen dem Druck mehr Wirkung und Attraktivität.
- Wechseln Sie mühelos die Farben und integrieren Sie verschiedene Effekte.
- Erzeugen Sie atemberaubende Effekte durch die Kombination von Gold und Silber mit CMYK.
- Erweitern Sie Ihre Farbskala mit leuchtenden Neonfarben.
- Fügen Sie eine weiße Grundierung hinzu und akzentuieren Sie die Motive mit einem Klarlack.

Erleben Sie die perfekte Farbabstimmung.

Mit dem optionalen Auto Color Adjuster von Ricoh können Sie Ihrem Geschäft neue Impulse geben. Reduzieren Sie den Zeitaufwand für die Profilerstellung und erhöhen Sie die Qualitätsstandards. Dieses Spektralphotometer ändert die Farbanpassung und ermöglicht es jedem in Ihrem Team, schnell präzise und wiederholbare Ergebnisse auf verschiedenen Druckplattformen zu erzielen. Das einfach zu bedienende System vergleicht automatisch Muster und erstellt präzise ICC-Profile, die eine konsistente, flächendeckende Farbabstimmung gewährleisten.

- Optionales System zur schnellen und vollautomatischen Farbanpassung.
- Reduzieren Sie die Zeit für die Profilerstellung und erhöhen Sie die Qualitätsstandards.
- Jeder in Ihrem Team kann wiederholbare Ergebnisse erzielen.
- Das System erzeugt automatisch präzise ICC-Profile.
- Verteilen Sie Aufträge auf verschiedene Geräte und führen Sie Kampagnen über mehrere Kanäle durch.





Erweitern Sie Ihren Medienhorizont.

Mit der RICOH Pro C7500 können Sie Umschläge, Karten, Werbebeilagen und Verpackungen bedrucken. Unser patentiertes elastisches Fixierband und die AC-Ladetechnologie ermöglichen es dem Digitaldrucksystem, eine Vielzahl von Substraten zuverlässig zu bedrucken, darunter glänzende und matt beschichtete Offsetmedien, strukturierter Karton, Metallfolien und SD-Papier. Die cloud-basierte Medienbibliothek bietet automatische Einstellungen für markengeschützte und markenungebundene Medien, was die Einrichtung erheblich vereinfacht.

- Erweitern Sie Ihr Medienspektrum und verkürzen Sie die Einrichtungszeiten für Ihre Aufträge.
- Die Medienbibliothek vereinfacht die Einrichtung von markengeschützten und markenungebundenen Medien.
- Das elastische Fixierband und die AC-Ladetechnologie sorgen dafür, dass der Toner haften bleibt.
- Unterstützt Medien von 40 bis 470 g/m² und bis zu einer Länge von 1.260 mm.
- Glänzende und matt beschichtete Medien, strukturierter Karton und Durchschreibepapier

Erweitern Sie Ihre Produktionskapazität.

Erstellen Sie mühelos hochwertige Produkte mit der RICOH Pro C7500. Passen Sie das Digitaldrucksystem an Ihre anspruchsvollen Produktionsanforderungen an. Erhöhen Sie die Medienflexibilität durch die Integration von Großraummagazine. Optimieren Sie die Produktion mit einer Reihe von Inline-Finishing-Lösungen, wie einer Mehrfachfalzeinheit, einer neuen Streampunch Option mit Rill- und Perforierfunktion, Großraumstaplern und einer Reihe von professionellen Broschürensysteemen.

- Erweitern Sie Ihre Möglichkeiten mit leistungsstarken Inline-Finishing-Lösungen.
- Drucken, Perforieren und Rillen von Dokumenten bei voller Geschwindigkeit.
- Erstellen Sie eindrucksvolle Broschüren im Querformat mit langen Umschlägen.
- Kombination von zwei Großraumablagen für ein schnelles Sammeln und Versenden.
- Erhöhen Sie die Kapazität, indem Sie A5-Broschüren 2-up produzieren.



RICOH Pro C7500

SYSTEMSPEZIFIKATIONEN

ALLGEMEIN

Modellname:	Pro C7500
Technologie:	Elektrostatisches 4-Trommel-Transfersystem (Standard) / 5-Trommel-Transfersystem (optional) mit internem Transferband
Fixierung:	Ölfreie Bandfixiermethode
Druckgeschwindigkeit:	85 Seiten pro Minute (Standard) 95 Seiten pro Minute (mit Option zum Produktivitäts-Upgrade)
Auflösung:	VCSEL 2.400 x 4.800 dpi
Aufwärmzeit:	Unter 300 Sekunden
Abmessungen (B x T x H):	1320 x 910 x 1870 mm (einschließlich Statusleuchte)
Gewicht:	Unter 560 kg
Stromversorgung:	220–240 V, 16 A x 2, 50/60 Hz
Leistungsaufnahme:	Unter 5.000 W
Lebensdauer:	14.400.000 A4-Seiten oder 5 Jahre

MEDIENHANDHABUNG

Hauptgerät (Standard):	Magazin 1: 2 x 1.000 Blatt, 40 – 470 g/m ² Magazin 2: 500 Blatt, 40 – 470 g/m ²
Erstes LCIT RT5150 (Option: bis zu drei Einheiten können angeschlossen werden)	Magazin 3: 2.200 Blatt, 40 – 470 g/m ² Magazin 4: 2.200 Blatt, 40 – 470 g/m ²
Bypass (Option):	500 Blatt, 52 – 220 g/m ²
Bannerzuführung (Option):	800 Blatt, 52 – 470 g/m ² (52 – 470 g/m ² , bis zu 487,7 mm) (52 – 300 g/m ² , bis zu 700 mm)
Erweiterte Bannerzuführung (Option):	500 Blatt, 52 – 470 g/m ² (52 – 470 g/m ² , bis zu 487,7 mm) (52 – 300 g/m ² , bis zu 700 mm) (63 – 300 g/m ² , bis zu 960 mm)
Plockmatic LCT XL (Option):	2 x 1.750 Blatt, 40 – 470 g/m ²
BDT VX370-790 Feeder (Option):	5.000 Blatt, 60 – 400 g/m ²
Autom. Duplex:	44,5 – 470 g/m ² , bis zu 1030 mm
Maximaler Druckbereich:	323 x 1252 mm (mit optionaler Bannerzuführung)
Maximal zulässiges Mediengewicht:	470 g/m ² / 600 µm (je nach Option)

DIGITALE FRONTENDS

Fiery Color Controller N-70A (Option)

Systemversion:	Fiery FS500 Pro Software
CPU:	Intel Xeon Dual 12 Core Prozessor
Speicher:	32 GB (8 x 4 GB)
Speicher:	480 GB SSD für Betriebssystem und Fiery-Software 2 x 2 TB SATA HDD
Betriebssystem:	Windows 10 IoT Enterprise 2019 LTSC
Unterstützte Datenformate:	Standard: Adobe® PostScript® Level 1, 2, 3; Adobe PDF; PDF/X-1a, 3 und 4; Optimiertes PDF und PS; Enhanced PCL6/PCL5; JPEG; EPS; TIFF (über Hot Folder); Microsoft-Office-Dokumentenformate: doc, docx, xls, xlsx, ppt, pptx, pps, ppsx, pub (über Hot Folders); Option: IPDS (Hardware und Software).

Fiery Color Controller N-50A (Option)

Systemversion:	Fiery FS500 Pro Software
CPU:	Intel Core i5-8500 Prozessor
Speicher:	8 GB (2 x 4 GB)
Speicher:	256 GB SSD für Betriebssystem und Fiery-Software 1 TB SATA HDD
Betriebssystem:	Windows 10 IoT Enterprise 2019 LTSC
Unterstützte Datenformate:	Standard: Adobe® PostScript® Level 1, 2, 3; Adobe PDF; PDF/X-1a, 3 und 4; Optimiertes PDF und PS; Enhanced PCL6/PCL5; JPEG; EPS; TIFF (über Hot Folder); Microsoft-Office-Dokumentenformate: doc, docx, xls, xlsx, ppt, pptx, pps, ppsx, pub (über Hot Folders); Option: IPDS (Hardware und Software).

WEITERE OPTIONEN

Produktivitäts-Upgrade-Einheit Typ S14, 5-Stationen-Upgrade Kit Typ S14, 5-Stationen-Austauscheinheit Typ S14, Toner-Austauscheinheit Typ S14, Fiery-5-Stationen-Hardware Upgrade-Kit Typ S9, Fujitsu fi-7700 Scanner, Vakuumanleger LCIT (RT5150), Brückeneinheit (BU5010), Bannermagazin mit Vakuumzufuhr, erweitertes Bannermagazin mit Vakuumzufuhr, Multi-Bypass (BY5020), Multi-Bypass-Bannerzuführung, Plockmatic LCT XL, Plockmatic Long Sheet LCT (LSM XL), BDT Long Sheet LCT (VX370-790), Klebebinder (GB5010), Deckblatteinzug (CI5040), Plockmatic High Capacity Interposer (HCI 3500), Multi-Falzeinheit (FD5030), GBC StreamPunch Plus, GBC E-Drahtbinder, Großraumstapler (SK5040), Plockmatic Rillen/Schneideeinheit (CT XL), Standard Heft-Finisher (SR5110), Broschüren-Finisher (SR5120), erweiterte Ausgabe Bannerzuführung, Schneideeinheit (TR5050), Plockmatic Booklet Maker (PBM350e/500e), Plockmatic Long Sheet Booklet Maker (PBM5035/5035S), Plockmatic Square Back Trimmer (FM5000), Plockmatic Long Sheet Stacker (MPS XL).

WORKFLOW-LÖSUNGEN

Ricoh TotalFlow Producer, Ricoh TotalFlow Vorbereitungs- und Produktionsmanager, Ricoh ProcessDirector, Ricoh TotalFlow BatchBuilder, FusionPro VDP Suite, Ricoh Supervisor, InfoPrint Manager. PaperStream Capture. EPS MarketDirect Storefront und Cross Media, Fiery Profiler Suite, Fiery Graphic Arts Pro Package, Fiery Impose, Fiery Compose, Fiery JobMaster, OL Connect Suite: CGS ORIS Lynx und PressMatcher.